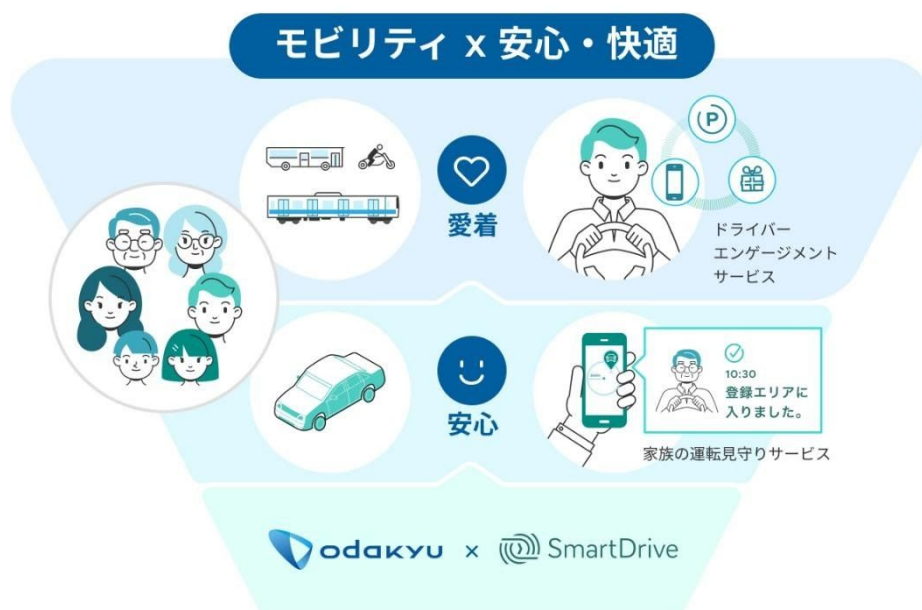


2020年3月16日
株式会社スマートドライブ
小田急電鉄株式会社

報道各位

小田急電鉄とスマートドライブが協業し、安心・快適な新しいモビリティ・ライフの実現に向けたプロジェクトをスタート

小田急電鉄株式会社（本社所在地：東京都新宿区、取締役社長：星野 晃司、以下「小田急電鉄」）と、モビリティデータを活用したサービスを提供する株式会社スマートドライブ（本社所在地：東京都千代田区、代表取締役：北川 烈、以下「スマートドライブ」）は、小田急沿線における安心・快適な新しいモビリティ・ライフの実現に向け協同するプロジェクトをスタートします。



スマートドライブは、移動体の走行データを活用したさまざまなモビリティサービスを提供しています。法人向けの車両管理サービス「SmartDrive Fleet」のほか、安全運転の度合いに応じて提携企業のクーポンなどを提供する「SmartDrive Cars」や、スコアリングした走行データを用いた個人向けの家族見守りサービス「SmartDrive Families」を展開しています。

本プロジェクトは、小田急沿線において、家族見守りサービス「SmartDrive Families」を連携して提供することを本年3月から開始し、「安心・快適な新しいモビリティ・ライフの実現」に向けて協同するものです。将来的には、「SmartDrive Cars」の安全運転に対するポイント付与機能の活用や、ドライビング評価をきっかけに免許返納を行う方や運転に不安を覚える方への公共交通機関の利用の提案、MaaSや地域密着型サービスプラットフォーム「ONE(オーネ)」との連携などを通じ、社会・地域の持続的発展を目指します。

【家族見守りサービス「SmartDrive Families」について】

運転が心配な高齢なドライバーや、家族の運転をリアルタイムで見守れるサービスです。車載デバイス設置工事不要。アクセサリソケット（シガーソケット）に車載デバイスを挿すだけで簡単に始めることができます。月額の利用料金は、2,480円（税別）で、デバイスレンタル費を含みます。



【その他スマートドライブのサービス】

SmartDrive Fleet : <https://smartdrive-fleet.jp/>
SmartDrive Cars : <https://www.smartdrive-cars.jp/>
SmartDrive Magazine : <https://smartdrivemagazine.jp/>
Mobility Transformation : <https://www.mobility-transformation.com/>

【株式会社スマートドライブについて】

世界中の交通・移動データを収集・解析し、事故のない社会、移動がより効率的で快適な社会をつくっていくため、移動にまつわる様々なセンサーデバイスを通じて収集・解析されたビッグデータを活用して、IoT時代の新たな移動にまつわるサービスを創造しています。

会社名 : 株式会社スマートドライブ

設立 : 2013年 10月

代表取締役 : 北川 烈

資本金 : 28億4,100万円（資本準備金等を含む）

所在地 : 〒100-0011 東京都千代田区内幸町1-1-6 NTT日比谷ビル5F

URL : <https://smartdrive.co.jp/>

【小田急グループの次世代モビリティ戦略について】

小田急電鉄は、中期経営計画において、「次世代モビリティを活用したネットワークの構築」を掲げており、複数のモビリティや目的地での活動を、検索から予約・決済まで、一つのサービスのようにシームレスに利用者に提供するMaaSの実現に向けた取り組みや、自動運転バスの実用化に向けた取り組みを推進しています。「会いたいときに、会いたい人に、会いに行ける」次世代のモビリティ・ライフを目指します。

会社名 : 小田急電鉄株式会社

設立 : 1948年6月1日（前身の小田原急行鉄道は1923年5月1日設立）

取締役社長 : 星野 晃司

資本金 : 603億5,900万円

所在地 : 東京都新宿区西新宿1-8-3

URL : <https://www.odakyu.jp/>

以 上



-本件に関するお問い合わせ窓口-
株式会社スマートドライブ 広報
pr@smartdrive.co.jp