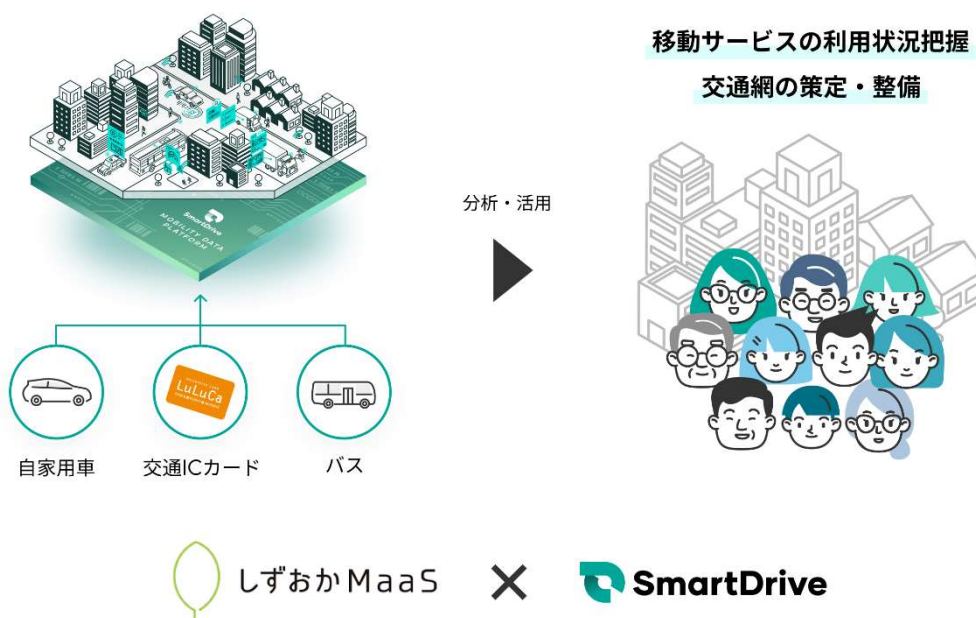


経済産業省・国土交通省が推進する「スマートモビリティチャレンジ」 の実証事業に選定された『しずおかMaaS』のプロジェクトへの参加について

～車での移動データと交通系ICカードを接続して移動を可視化、まちづくりへの活用を目指す～

モビリティデータを活用したサービスを提供する株式会社スマートドライブ（本社：東京都千代田区、代表取締役：北川烈／以下、「当社」）は、経済産業省及び国土交通省が「令和2年度スマートモビリティチャレンジ」事業者に選定した静岡型MaaS基幹事業実証プロジェクト（代表幹事：静岡鉄道株式会社、代表幹事代理：静岡市／以下、「しずおかMaaS」）へ参画し、自家用車移動データ、交通IC、バスの移動データ等をお互いにかけてまちづくりに活かす取組みに携わっていくこととなりましたのでお知らせします。



しずおかMaaSは、人口減少や高齢化社会が進行する中、ICT・AI等の最新技術を取り入れ、誰もが利用しやすい新たな移動サービスの提供と、これを活かした持続可能なまちづくりを目指して、2019年5月に発足した地域密着型の官民連携コンソーシアムです。

静岡県静岡市は、昨年度に引き続き、経済産業省・国土交通省が先駆的に新しいモビリティサービスの社会実装に挑戦する地域や企業を支援する「令和2年度スマートモビリティチャレンジ」に選定され、今年度は自家用車移動データ、交通ICカード「LuLuCa」データ（静鉄電車、バス、商業利用履歴）、バスの移動データ等の分析・活用方法を検討して、まちづくりに活かすプロジェクトを行います。

当社は、プロジェクトにご賛同いただいた市民の方が所有する数百台の自家用車に独自開発のIoTデバイスを設置して安全運転のスコアや自動車移動データを収集し、交通ICカード「LuLuCa」から得られる公共交通機関の移動区間や施設訪問履歴なども統合したデータ分析システムを構築する役割を担っていきます。

収集・分析が行われる運転スコアや移動データは、移動サービスのレベル向上や継続的利用のために、既存の移動サービスの利用状況の把握、需要にあった交通網の策定・整備を目指して利活用されます。また、交通系ICカードでの購買情報やAIオンデマンド交通などのデータを総合的に分析して、交通の効率化や交通手段の互換性などの検証も行っていきます。

当社は、2013年の創業以来、「移動の進化を後押しする」をビジョンとし、移動にまつわる様々なモビリティサービスを提供してきました。今後も、移動データの利活用を通して、地域の活性化や魅力的なまちづくりに貢献できるようサービス開発・提供に努めてまいります。

以上

【しずおかMaaSについて】

○しずおか MaaS ホームページ (<https://s-maas.jp/>)

○経済産業省「新しい地域 MaaS 創出を推進！令和 2 年度スマートモビリティチャレンジの実証地域を選定しました」ホームページ (<https://www.meti.go.jp/press/2020/07/20200731005/20200731005.html>)

○発足の経緯や目的、スマートドライブのデータの活用などが行われる2020年の実証実験、将来ビジョンなどについては、以下のリンクからご覧いただけます。

<https://www.mobility-transformation.com/magazine/shizuoka-maas01/>

【スマートドライブのサービス】

法人向け車両管理システム SmartDrive Fleet

<https://smartdrive-fleet.jp/>

ドライバーエンゲージメントサービス SmartDrive Cars

<https://www.smartdrive-cars.jp/>

家族の運転見守りサービス SmartDrive Families

<https://smartdrive-families.jp/>

走行データの取得・蓄積・活用 Mobility Data Platform

<https://smartdrive.co.jp/mobility-data-platform/>

業界の垣根を超えたコミュニティー

<https://www.mobility-transformation.com/>

【株式会社スマートドライブについて】

移動にまつわる様々なセンサーデバイスを通じて収集・解析されたビッグデータを活用して、IoT時代の新たな移動にまつわるサービスを創造しています。

■会社概要 株式会社スマートドライブ

会社名 : 株式会社スマートドライブ

設立 : 2013年 10月

代表取締役 : 北川 烈

所在地 : 〒100-0011 東京都千代田区内幸町1-1-6 NTT日比谷ビル5F

URL : <https://smartdrive.co.jp/>

-本件に関する報道お問い合わせ窓口-

株式会社スマートドライブ

マーケティングチーム 広報担当

Email : pr@smartdrive.co.jp

TEL : 070-3250-4163 (佐藤)

※「SmartDrive Fleet」、「SmartDrive Cars」、「SmartDrive Families」、「Mobility Data Platform」は、株式会社スマートドライブの商標または登録商標です。